

Parkhaus Neipperg, Luxemburg (L)

Projekt **Sanierungs- und Modernisierungsprojekt des 'Parking Neipperg' inklusive der Integration einer Gastronomie**

Auftraggeber **Administration Communale de la Ville de Luxembourg, Luxemburg (L) / öffentl. AG**

Leistungen **WW+, Esch-sur-Alzette (L) / Trier (D)
Architektur OAI alle Leistungsphasen,
entspricht HOAI LPH 1-9**

Tragwerksplanung in Zusammenarbeit mit
RWConsult, Luxemburg (L)
TGA Goblet Lavandier, Luxemburg (L)
weitere Partner Eneco, Luxemburg (L)
Luxcontrol, Esch-sur-Alzette (L)
PROgroup, Windhof (L)

Rendering rendertaxi, Aachen (D)

Fakten

- **Aufwertung des Bahnhofsviertels, neue Fassade**
- **bestehender Kiosk wird in eine hochwertige Brasserie umgebaut**
- **19 Parkebenen in Split-Level**
- **nutzergruppendifferenziertes Parkleitsystem nach Leitfaden für Grafik und Wegeleitung der Stadt Luxemburg**
- **Integration von Fahrradstellplätzen, 20 Stellplätze für Elektrofahrzeuge, Anpassung der Behindertenstellplätze, Frauenstellplätze**

Kennzahlen

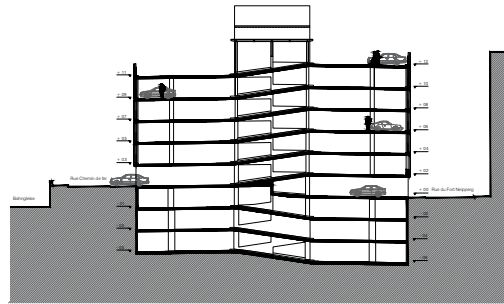
BGF	21.818 m²
BRI	49.701 m³
Bauwerkskosten	13.282.396 € (netto)
Gesamtkosten	15.540.403 € (brutto)
Planungsbeginn	09/2014
Realisierung	03/2018 - 12/2019

Topografische Gegebenheiten

Das Parkhaus 'Parking Fort Neipperg' befindet sich im 'Quartier Gare' der Stadt Luxemburg. In der unmittelbaren Umgebung liegt der Hauptbahnhof, die Rotonden, die Einkaufsstraßen 'Avenue de la Gare' und 'Avenue de la Liberté'.

Leitidee

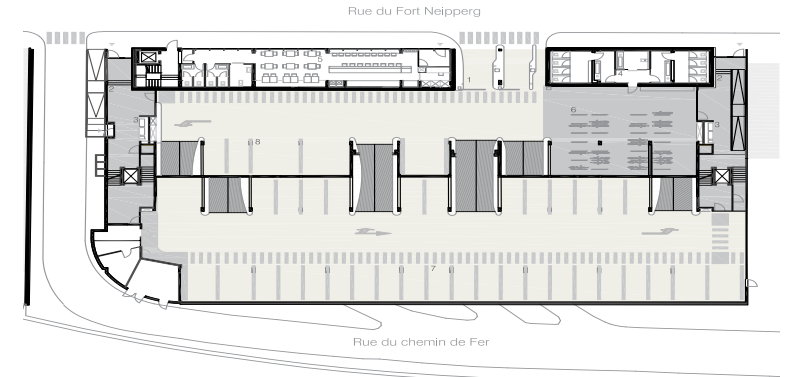
Initialer Gedanke der Planung ist die Aufwertung des Gebäudes durch eine Steigerung der Benutzerfreundlichkeit, Anpassung der Erschließungswege, Erneuerung der Haustechnik, der Beleuchtung, der Lüftung, etc.



Schnitt



Lageplan



Grundriss EG





Parkhaus

Das in die Jahre gekommene Parkhaus wird nach den Wünschen der Stadt Luxemburg umgebaut und saniert. Des Weiteren erhält das Parkhaus zur 'Rue Fort Neipperg' hin eine Gastronomie. Das Parkhaus, welches in Beton-Skelettbauweise mit neunzehn zueinander versetzten Parkebenen, davon dreizehn oberirdisch und sechs unterirdisch, errichtet wurde, wird mit der Sanierung komplett betonsaniert. Zudem wird die gesamte Elektrik, die Lüftungstechnik und die Beleuchtung ausgetauscht und ein internes nutzergruppendifferenziertes Parkleitsystem eingebaut, basierend auf dem neu ausgearbeiteten Leitfaden für Graphik und Wegeleitung der Parkhäuser der Stadt Luxemburg, welche die Farben, Piktogramme, Orientierung im Parkhaus usw. regelt. Da die bestehende Waschbetonfassade den Anprallschutz nicht mehr gewährleistet und ein nachgerüsteter Anprallschutz die Stellplatztiefe oder die Fahrbahnbreite verkürzen würde, wird die bestehende Fassade demontiert

(abgeschnitten) und durch eine neue, dem Stadtbild guttuende Fassade ersetzt. Die beiden Eingänge für den Fußverkehr sollen durch einen dritten in der 'Rue de Chemin de Fer' ergänzt werden. Die vertikale Erschließung des Fußverkehrs im Gebäude wird den heutigen Bedürfnissen nicht mehr gerecht. Die beiden Fahrstühle sind nicht behindertengerecht und fahren nur die Parkebenen, welche zur 'Rue Fort Neipperg' gerichtet sind, an. Dies wird durch eine Neuorganisation der beiden Treppenhäuser geändert. Die neuen behindertengerechten Fahrstühle der Treppenhäuser fahren künftig jedes Parkdeck an. Mit dem Umbau werden die Sanitäranlagen näher zum Eingang positioniert, sodass der Fußverkehr sicher zu den Sanitäranlagen gelangt und sich nicht mit dem motorisierten Verkehr kreuzt. Die durch die Umstrukturierung freiwerdende Fläche wird inkl. des heute leerstehenden Kioskes und dem bestehenden Lokal in eine Gastronomie umgebaut. Auf der Parkebene werden

zusätzlich Fahrradstellplätze geschaffen. Es werden 20 Stellplätze für Elektrofahrzeuge eingerichtet. Auch Frauenstellplätze werden im Parkhaus zur Verfügung gestellt und die Anzahl der PMR-Stellplätze werden auf den heutigen Stand angepasst. Auf der Dachebene wird zwischen den Treppenhäusern eine Stahlkonstruktion, auf der das Regenwasser für die Regenwassernutzungsanlage gesammelt wird, und welche als Fläche für eine Photovoltaik- und Solarthermieanlage dienen soll, errichtet.

Gastronomie

Die Gastronomie ist der 'Rue du Fort Neipperg' zugeweiht und befindet sich zwischen der Zufahrt und dem Eingang 2 bzw. der Durchfahrt zur 'Rue du Chemin de Fer'. Das Restaurant, welches im Stil einer 'Brasserie' realisiert werden soll, erstreckt sich über drei Etagen.